



INFO-PARENTS

Mai 2026



ÉVÉNEMENTS À VENIR

- lundi 18 mai: congé pour tous
- Jeudi 28 mai, 17h00 à 19h00: Soirée portes ouvertes à l'immeuble La Pêche. Bienvenue à toute la communauté!
- Jeudi 11 juin: BBQ et course en couleurs, plus d'informations à venir



SEMAINE QUÉBÉCOISE DE LA GARDE SCOLAIRE

La Semaine québécoise de la garde scolaire 2026 se tiendra du 11 au 15 mai 2026. L'édition 2026 mettra en vedette la thématique « Un tourbillon de créativité », mettant en valeur l'énergie, l'inventivité et le rôle essentiel du personnel éducateur dans la réussite des élèves. Bonne semaine!

COORDONNÉES

Immeuble La Pêche (primaire)

3, route Principale Est

Immeuble Ste-Cécile

(préscolaire et service de garde)

5b, route Principale Ouest

Courriel: ecole020@csspo.gouv.qc.ca

Téléphone: 819-503-8809



[Site Internet](#)



[Page Facebook](#)



INFO-PARENTS

Mai 2026



ARRIVÉES ET DÉPARTS

- L'accueil des élèves : 7h50 à 8h00
- Le départ des élèves : 15h07 à 15h17
- Le débarcadère pour les élèves transportés par les parents est le stationnement de l'immeuble Ste-Cécile au 5b, route Principale Ouest

Retards et départs hâtifs:

Les parents et les élèves doivent se présenter directement à l'administration de leur immeuble.

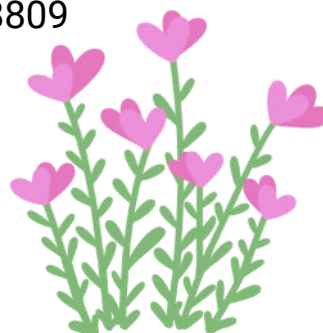
À l'immeuble La Pêche, on vous demande d'utiliser le stationnement qui se trouve complètement à droite de la bâtisse au 3, route Principale Est.

Absences, retards et départs hâtifs

Il est TRÈS important d'informer RAPIDEMENT et LE PLUS TÔT POSSIBLE le secrétariat lorsque votre enfant s'absente, est en retard, doit quitter plus tôt et s'il y a un changement pour son départ (ex: votre enfant est habituellement à l'autobus, mais vous venez le chercher).

Le secrétariat se chargera d'informer le titulaire.

Comment joindre le secrétariat?
Courriel : scr020@csspo.gouv.qc.ca
Téléphone : 819-503-8809





INFO-PARENTS

Mai 2026



RAPPEL - ÉPREUVES MINISTÉRIELLES DE FIN D'ANNÉE

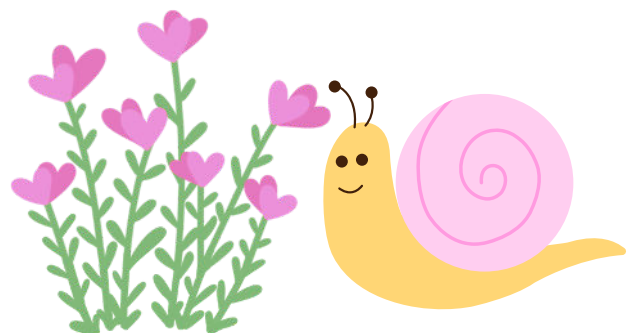
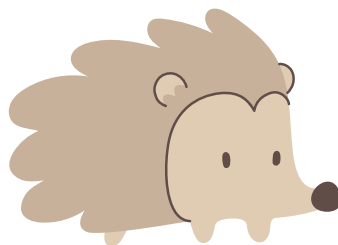
Vous trouverez ci-bas l'horaire officiel des examens du ministère pour les élèves de 4e et de 6e année. Si votre enfant est dans l'un de ces niveaux, veuillez noter que les seules absences autorisées seront pour maladie (avec billet médical), pour un événement d'envergure préalablement autorisé ou pour un décès.

Nouveauté cette année : les élèves de 2e année auront également une épreuve régionale, et pour ces épreuves, seules les absences accompagnées d'un billet médical ou motivées par un décès seront acceptées.

À titre informatif, nous vous partageons ce lien menant à des guides à l'intention des parents sur les épreuves ministérielles du primaire. Vous y trouverez des informations sur la forme et le déroulement des épreuves imposées par le ministère de l'Éducation ainsi que des extraits d'épreuves passées. Sur cette page, vous pourrez cliquer sur le lien menant au guide correspondant au niveau de votre enfant.

<https://www.quebec.ca/education/prescolaire-primaire-et-secondaire/programmes-formation-evaluation/epreuves-ministerielles-evaluation-apprentissages/epreuves-ministerielles/documents-preparatoires/guides-parents>

Horaire des épreuves de fin d'année : <https://coeurdescollines.csspo.gouv.qc.ca/wp-content/uploads/sites/20/2026/03/P25-26HoraireExamen-mai-juin-VersionFevrier2026.pdf>



INFO-PARENTS

Mai 2026



DES NOUVELLES DE L'OPP

Comment s'impliquer?

- Dans les rencontres virtuelles ou à l'école (seulement 4-5 fois par an).
 - **Date de la prochaine rencontre : 25 mai 2026**
- En choisissant des activités pour lesquelles vous désirez aider.
- En participant à l'organisation des campagnes de financement.
- En nous partageant vos idées.

Tout cela dans une ambiance agréable et amicale!

Pour plus d'informations ou pour manifester votre intérêt, écrire à

OPPO20@csspo.gouv.qc.ca

Vous pouvez aussi compléter le formulaire suivant: [Je m'implique à l'École au Cœur-des-Collines!](#)

Pour visiter la page de l'OPP, [cliquez ici.](#)

Bienvenue à tous les parents de notre communauté!

Nous remercions les vendeurs qui ont loué un espace ainsi que tous les membres de la communauté pour la grande participation à notre vente de garage communautaire du 3 mai dernier. Merci de vous êtes joints à nous!



INFO-PARENTS

Mai 2026

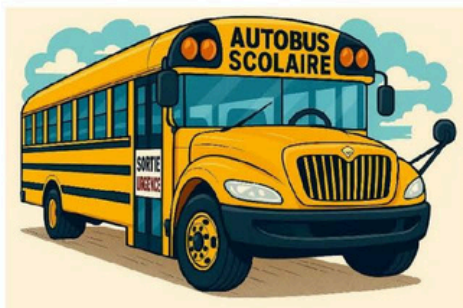


VOICI UN DOCUMENT À PRENDRE CONNAISSANCE AVEC VOTRE ENFANT CONCERNANT LE TRANSPORT SCOLAIRE. MERCI D'EN DISCUTER AVEC LUI.

Autobus scolaire

Procédure d'évacuation

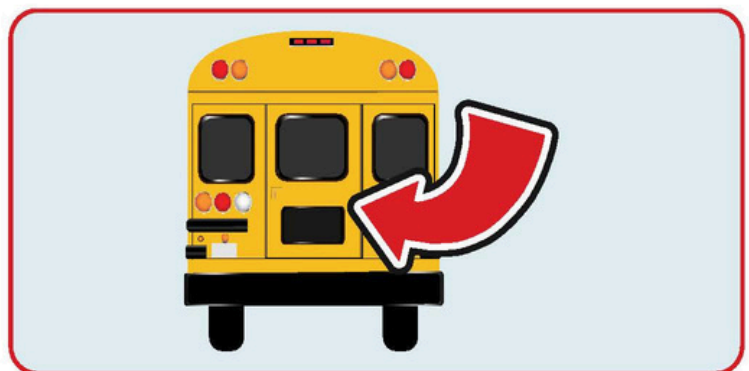
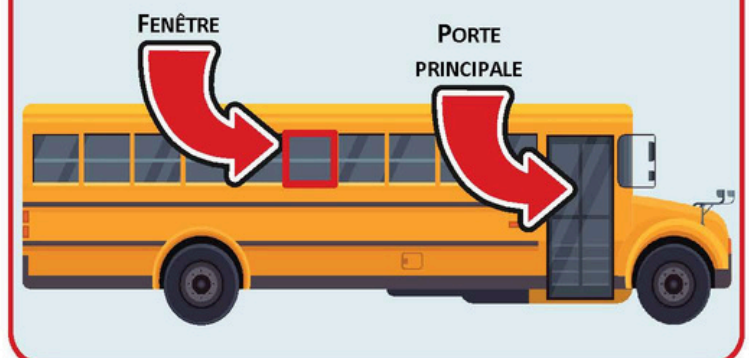
- 1 Restez calme et suivez les instructions de la personne au volant ou des intervenant.es
- 2 Localisez les issues de secours :
 - Porte principale
 - Porte arrière
 - Fenêtres (de chaque côté du véhicule)
- 3 Évacuez calmement et rapidement l'autobus en toute sécurité
- 4 Dirigez-vous vers l'endroit ciblé par la personne au volant et suivez ses consignes



Source d'inspiration : document interne provenant du Centre de services scolaire des Mille-Îles

SORTIES D'URGENCE

(De chaque côté du véhicule)



Centre
de services scolaire
des Portages-
de-l'Outaouais

Québec 

INFO-PARENTS

Mai 2026



VOICI UN DOCUMENT À PRENDRE CONNAISSANCE AVEC VOTRE ENFANT CONCERNANT LE TRANSPORT SCOLAIRE. MERCI D'EN DISCUTER AVEC LUI.

PROCÉDURE D'ÉVACUATION D'URGENCE d'un autobus scolaire

Le Service de l'organisation scolaire et du transport du Centre de services scolaire des Portages-de-l'Outaouais en partenariat avec ses transporteurs vise à offrir un transport scolaire sécuritaire à tous les élèves admissibles. Cette procédure a été élaborée afin d'inciter les élèves à adopter un comportement sécuritaire en situation d'urgence. Vous y trouverez les principales mesures de sécurité à adopter dans l'éventualité où une évacuation d'urgence s'imposerait.

Créée par la Fédération des transporteurs par autobus, [une vidéo est disponible pour illustrer le déroulement d'une évacuation d'un autobus scolaire.](#)

PRINCIPES GÉNÉRAUX POUR TOUTE ÉVACUATION

- Suivez les consignes de la personne au volant
- Restez calme
- Laissez tout dans l'autobus
- Quittez l'autobus un élève à la fois, en alternant les rangées
- Demeurez assis en attendant l'évacuation de chacune des rangées
- Marchez rapidement, calmement et en silence
- Éloignez-vous de l'autobus pour vous mettre en sécurité
- Restez avec le groupe à l'extérieur de l'autobus

TYPE D'ÉVACUATION

Évacuation par la porte avant

- Utilisée en cas de panne ou de crevaison sans danger immédiat
- La personne au volant commence l'évacuation par l'arrière de l'autobus
- La personne au volant nomme deux (2) élèves responsables pour l'aider dans l'évacuation et les fait sortir en premier
- La personne au volant aide les élèves à descendre de l'autobus au besoin
- Les élèves responsables accueillent les autres élèves et les dirigent à l'endroit sécuritaire
- La personne au volant s'assure que l'autobus est vide avant de sortir à son tour

Évacuation par la porte arrière

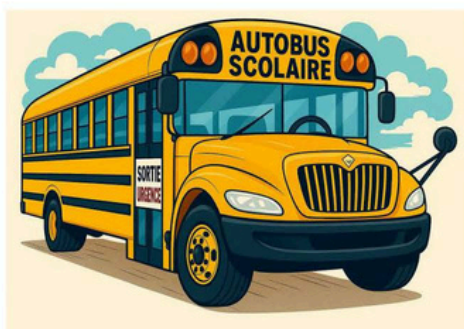
- Utilisée seulement si la porte avant est inaccessible ou qu'un danger est présent à l'avant
- La personne au volant commence l'évacuation par l'avant
- La personne au volant nomme deux (2) élèves responsables pour l'aider dans l'évacuation et les fait sortir en premier
- Les élèves doivent s'accroupir pour éviter de se cogner la tête en sortant
- Les élèves responsables accueillent les autres élèves et les dirigent à l'endroit sécuritaire
- La personne au volant s'assure que l'autobus est vide avant de sortir à son tour

Évacuation partagée (porte avant et arrière simultanément)

- Utilisée quand la situation est urgente et que le temps est critique
- Les élèves à l'avant sortent par la porte avant
- Ceux et celles à l'arrière sortent par la porte arrière
- La personne au volant dirige l'évacuation en commençant par les sièges les plus proches des sorties
- La personne au volant nomme trois (3) élèves responsables pour l'aider dans l'évacuation, un à l'avant et deux à l'arrière et les fait sortir en premier
- Les élèves responsables accueillent les autres élèves et les dirigent à l'endroit sécuritaire
- La personne au volant s'assure que l'autobus est vide avant de sortir à son tour

Évacuation par les fenêtres latérales ou le toit

- Utilisée si les portes avant et arrière sont bloquées
- La personne au volant choisit la sortie la plus sécuritaire
- Les élèves suivent les directives



Source d'inspiration : document interne provenant du Centre de services scolaire des Trois-Lacs

Centre
de services scolaire
des Portages-
de-l'Outaouais

Québec

INFO-PARENTS

Mai 2026



PORTES OUVERTES

ÉCOLE AU

Centre
de services scolaire
des Portages-
de-l'Outaouais
Québec



COEUR-DES-COLLINES

IMMEUBLE LA PÊCHE AU 32 CH. PASSE-PARTOUT

Judi le 28 mai de 17h00 à 19h00

Nous invitons toute la communauté à
venir découvrir les nouveaux espaces
et les rénovations de notre école !

Vous aurez également l'occasion de
rencontrer les partenaires
communautaires.



INFO-PARENTS

Mai 2026



MAISON DE LA FAMILLE

L'ÉTINCELLE

FÊTE DE LA FAMILLE

Dimanche 24 mai 2026
De 10h à 16h

ENTRÉE GRATUITE | STRUCTURES GONFLABLES
KIOSQUES D'INFORMATIONS | ANIMATIONS
PRÉVOIR DE L'ARGENT COMPTANT POUR NOURRITURE
ET MÊCHES

40 CHEMIN PASSE-PARTOUT
SUR LE TERRAIN DE
SOCCER / PUMPTACK

EN CAS DE PLUIE
L'ÉVÉNEMENT SERA
DÉPLACÉ À L'ARÉNA



La Pêche 50 ans
Fier partenaire depuis



1-2-3 SAUTE

Ajouter du plaisir à votre vie



AMUSEMENT
SAUTE
PARTOUT.COM

Pour vous impliquer dans cet événement: bobbie-lee.gervais@mdfe.ca

Pour vous impliquer dans cet événement: bobbie-lee.gervais@mdfe.ca

INFO-PARENTS

Mai 2026



CAMP DE JOUR 2026

Les
étincelants
de La Pêche



Où le plaisir rencontre les
apprentissages sous le
soleil

AGES: 5-12 ANS

**DU 6 JUILLET
AU 21 AOUT
2026**

Frais par semaine

150\$

8h30 à 15h30

Service de garde
7h30 à 8h30
et 15h30 à 17h00

25\$
par semaine



Activités comprises:

- Jeux extérieurs
- Ateliers de bricolage
- Activités scientifiques
- Sports et jeux d'équipe
- Visite au parc et biblio
- Jardinage

Ce que nous proposons:

- Personnel formé et motivé
- Collaboration avec les parents
- Prioriser les intérêts des enfants
- Un été de plaisir et de découvertes

**PLACES
LIMITÉES
OFFERTES
SELON L'ORDRE
D'INSCRIPTION**

Inscriptions dès le 2 avril à partir de 7h
sur la plateforme Amilia
<https://app.amilia.com/fr/Signup>



La Pêche 50 ans
Fier partenaire depuis